



BALI TOUR NUSA

*Saatnya Menjelajah*

# BALI

**4 HARI  
3 MALAM**

**ALL INCLUDE**

# UBUD & KINTAMANI

## DAY 1

Itinerary :

- Penjemputan di bandara
- Desa Penglipuran
- Makan siang di kintamani (view gunung & danau
- Coff di Plantation at kintamani (free coffee & teh)
- Alas Harum
- Makan malam ayam betutu bu mira
- Chek in hotel



**BALI TOUR NUSA**

# BALI SELATAN

## DAY 2

Itinerary :

- Sarapan pagi di hotel
- Tanjung Bena Watersport (free banana boat)
- Makan siang nasi ayam bu oky
- Pantai Pandawa
- Tanah barak
- Nonton Kecak di uluwatu/melasti
- Makan malam di pantai Jimbaran
- Kembali ke hotel



[www.balitournusa.com](http://www.balitournusa.com)

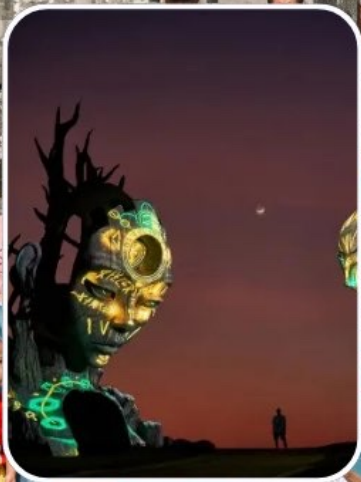
BALI TOUR NUSA

# BEDUGUL

## DAY 3

Itinerary :

- Sarapan pagi di hotel
- Blooms Garden
- Ulun Danu Temple
- Makan siang Tempong Indra
- POD Factory Chocolate
- Nuanu + 360 dome/Tanah Lot(**pilihan**)
- Makan malam nasi pedas bu andhika
- Kembali ke hotel



[www.balitournusa.com](http://www.balitournusa.com)

# CHEK OUT

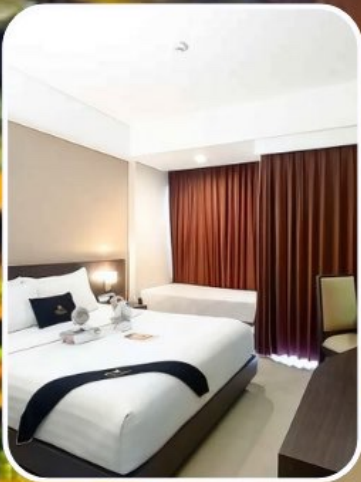
## DAY 4

Itinerary :

- Sarapan di hotel
- Chek Out hotel
- pusat oleh-oleh bali
- drop to airport

# KRISNA

OLEH-OLEH BALI



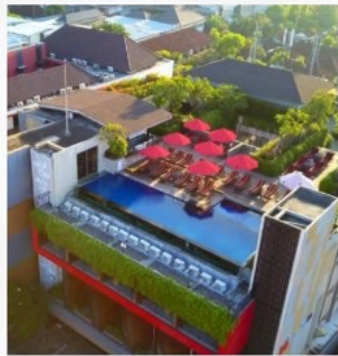
[www.balitournusa.com](http://www.balitournusa.com)

BEST WISHES  
FOR THE GRAND OPENING OF

**KRISNA**  
OLEH-OLEH BALI

# BALIN

Swiss Bell



Brits Hotel



The One Legian



Swiss Bell Legian :

1 Orang = Rp. 5.340.000/Orang  
2 Orang = Rp. 3.290.000/Orang  
3 Orang = Rp. 2.860.000/Orang  
4 Orang = Rp. 2.640.000/Orang  
5 Orang = Rp. 2.510.000/Orang  
6 Orang = Rp. 2.425.000/Orang

Brits Hotel :

1 Orang = Rp. 5.490.000/Orang  
2 Orang = Rp. 3.365.000/Orang  
3 Orang = Rp. 2.860.000/Orang  
4 Orang = Rp. 2.715.000/Orang  
5 Orang = Rp. 2.540.000/Orang  
6 Orang = Rp. 2.500.000/Orang

The One Legian :

1 Orang = Rp. 5.565.000/Orang  
2 Orang = Rp. 3.405.000/Orang  
3 Orang = Rp. 3.035.000/Orang  
4 Orang = Rp. 2.760.000/Orang  
5 Orang = Rp. 2.660.000/Orang  
6 Orang = Rp. 2.540.000/Orang

## Harga Termasuk :

- ✓ Hotel + Breakfast
- ✓ Private tour (mobil, bensin, driver as guide)
- ✓ Tiket wisata sesuai program
- ✓ Makan siang & Malam sesuai program
- ✓ Free coffee & tea at coffee plantation kintamani



**Swiss Bell**



**Brits Hotel**



**The One Legian**



**Untuk Pemesanan di tanggal High season atau Peak season, akan di kenakan tambahan biaya permalam/kamar sesuai tanggal berikut :**

Swiss Bell Legian :

- Hss hotel 17 Maret - 27 Maret 2026 = Rp. 150.000/malam/kamar
- Pss 20 Desember - 05 Januari 2026 = Rp. 200.000/malam/kamar

Brits Hotel :

- Hss 13 Februari - 20 Februari 2026 = Rp. 100.000/malam/kamar
- Hss 16 Maret - 21 Maret 2026 = Rp. 200.000/malam/kamar
- Pss 24 Desember - 31 Desember 2026 = Rp. 500.000/malam/kamar

The One Legian :

- Hss 19 Maret - 28 Maret 2026 = Rp. 125.000/malam/kamar
- Hss 01 April - 31 Mei 2026 = Rp. 50.000/malam/kamar
- Pss 28 Desember - 03 Januari 2026 = Rp. 400.000/malam/kamar